
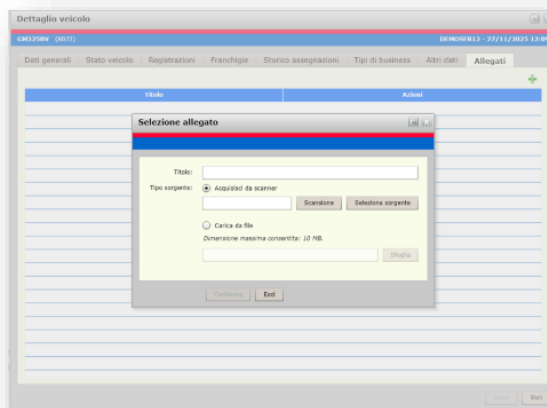
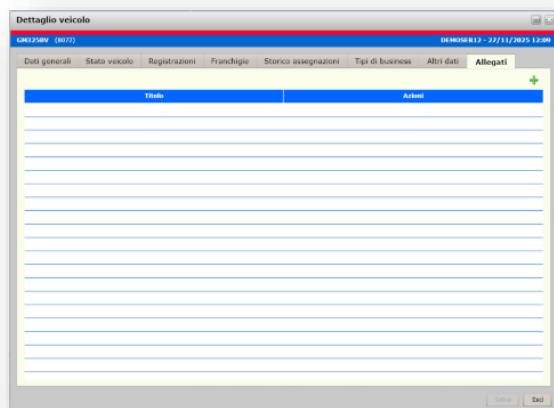


1. Introduzione

Il presente documento costituisce la procedura operativa a cui la Ditta potrà attenersi per l'inserimento dei documenti inerenti ciascun veicolo

2. Veicolo – dettaglio veicolo - Allegati

Nella tab “Allegati”, attraverso la funzione  “aggiungi allegato” è possibile archiviare attraverso l’upload del file la documentazione relativa al veicolo



Per un opportuno archivio digitale:

